

Bénéficiant d'une expérience acquise depuis 1986 et, pour que s'ouvrent de nouvelles dimensions, IP Vision vous présente la solution de **vidéo surveillance IP Control**.

Le Concept IP Control

- ① ***Gérer des images et non plus des caméras :***
« Oublier les caméras »
- ② ***Gérer une base de donnée d'images et non plus une base de donnée de caméras***
- ③ ***La mobilité***

► *Comment oublier les caméras avec IP Control ?*

En se basant sur le concept de **l'association graphique Plan Image**, IP Control permet une utilisation ergonomique et instinctive du système de vidéosurveillance. En effet l'opérateur n'est plus contraint de mémoriser un numéro de caméra pour visionner un événement.



► Gérer la base de donnée d'images avec IP Control :

La recherche d'évènements vidéo est simplifiée par le système de gestion graphique. Pour effectuer une recherche d'évènements, L'opérateur dessine sur l'écran une zone de recherche et le système affiche automatiquement toutes les images qui correspondent à la zone définie. L'opérateur n'est plus contraint de combiner une recherche sur plusieurs caméras...

The screenshot displays the IP Control software interface. At the top, there are buttons for 'Verrouiller', 'Exporter', 'Dupliquer', 'Imprimer', and 'Quitter'. Below this, the main window is divided into several sections:

- Top Left:** Metadata text: 'Image 1/29 - Fichier 000 - Enr Manuel - Caméra 005 - Speed 3 - 21/03/02 - 15:23:04'.
- Center Left:** A large video feed showing a building with a blue roof and a parking lot with several cars. An orange arrow points from a green dot on the floor plan to this video feed.
- Center Right:** A floor plan labeled 'Plan Général des locaux'. It shows a building layout with 'RUE DE MASSACAN' written vertically. A yellow rectangle highlights a specific area, and a green dot is placed on the floor plan. An orange arrow points from this green dot to the video feed.
- Bottom Left:** A control panel with playback buttons (stop, previous, play, next, fast forward), sliders for 'L' and 'C', and time selection fields: 'De: 21/03/02 - 15:23:04', 'Affichée: 21/03/02 - 15:23:04', and 'A: 21/03/02 - 15:23:32'. There are also buttons for 'Insérer Index', 'Index Précédent', 'Index Suivant', and 'Retirer Index'. A 'Détection d'Activité' section has dropdown menus for 'Variation Faible', 'Sensibilité Moyenne', and 'Confirmation Moyenne'. A 'Reset' button is also present.
- Bottom Right:** A table with columns for 'Date' and 'Heure'.
- Bottom Bar:** The user's name '\\JARJAR\Jean-Frédéric DALLEAU' is on the left, and the current date and time '21/03/02 - 15:23:40' are on the right.

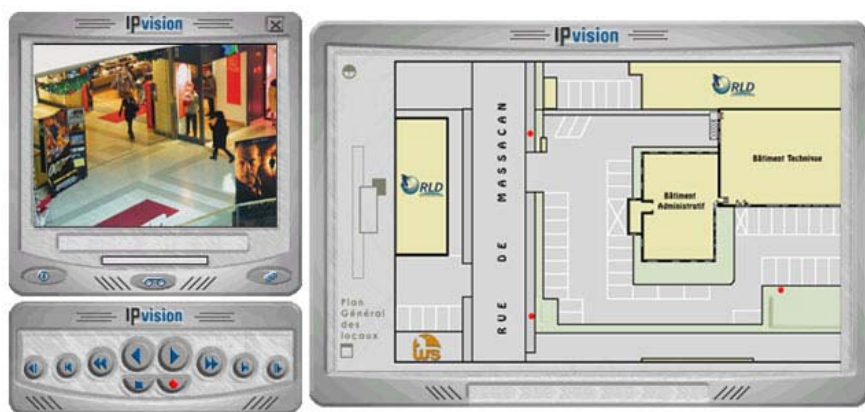
Les vidéos sont **visualisables à distance** en utilisant IP Control viewer

IPvision

► La mobilité :

Imaginez que vous **contrôlez** votre système de **surveillance vidéo** depuis votre réseau d'entreprise ou, depuis n'importe quel ordinateur connecté sur Internet. Imaginez que vous **pilotez vos caméras avec votre téléphone portable GPRS et votre pocket PC 2002**. Imaginez que ce rêve soit une réalité...

VisualNet sur PC et **VisualPocket** sur pocket PC sont deux applications idéales pour la **levée de doute sur alarme**. En se connectant via Internet, l'utilisateur visualise la vidéo en temps réel et/ou la vidéo enregistrée en local sur événement.



VisualNet



VisualPocket

Démonstration IP Control

Pour tester maintenant **VisualNet** et **VisualPocket**, connectez vous sur le site www.ipvision.fr/demo et Téléchargez un logiciel de démonstration*, vous Piloterez en temps réel, depuis votre ordinateur notre système de vidéo surveillance...

* connectez vous sur www.ipvision.fr/demo pour vous inscrire. Nous vous communiquerons par email un lien pour télécharger le logiciel. Aucun paramétrage ou installation n'est nécessaire. A la réception du fichier, exécutez le et pilotez nos caméras en temps réel.

Didacticiel VisualNet

L'ergonomie de **VisualNet** est basée sur le concept de **gestion graphique d'IP Control**. En associant le plan et l'image, la multivision n'est plus nécessaire. La fluidité de la vidéo est obtenue par la réduction du poids des images transmises.



a. Clic **Plan** :

Cliquez sur une zone du plan (exemple une place de parking) et vos caméras se positionnent automatiquement sur la scène que vous voulez visualiser. Un clic sur le bouton droit de la souris vous permettra d'accéder aux différents plans du bâtiment.



b. Clic **Image** :

Cliquez sur le point de l'image correspondant à la zone que vous souhaitez visualiser. La caméra se repositionne automatiquement.



c. Clic **Zoom** :

Double cliquez sur un point de l'image pour zoomer. Chaque double clic successif (max. 7 fois) augmente la puissance du zoom! Cliquez sur le bouton droit pour reculer.



d. Clic **EXE** :

Exécutez des actions programmés sur le serveur IP Control d'un simple clic (*mise en route de la surveillance vidéo, ronde vidéo, cycles,...*)

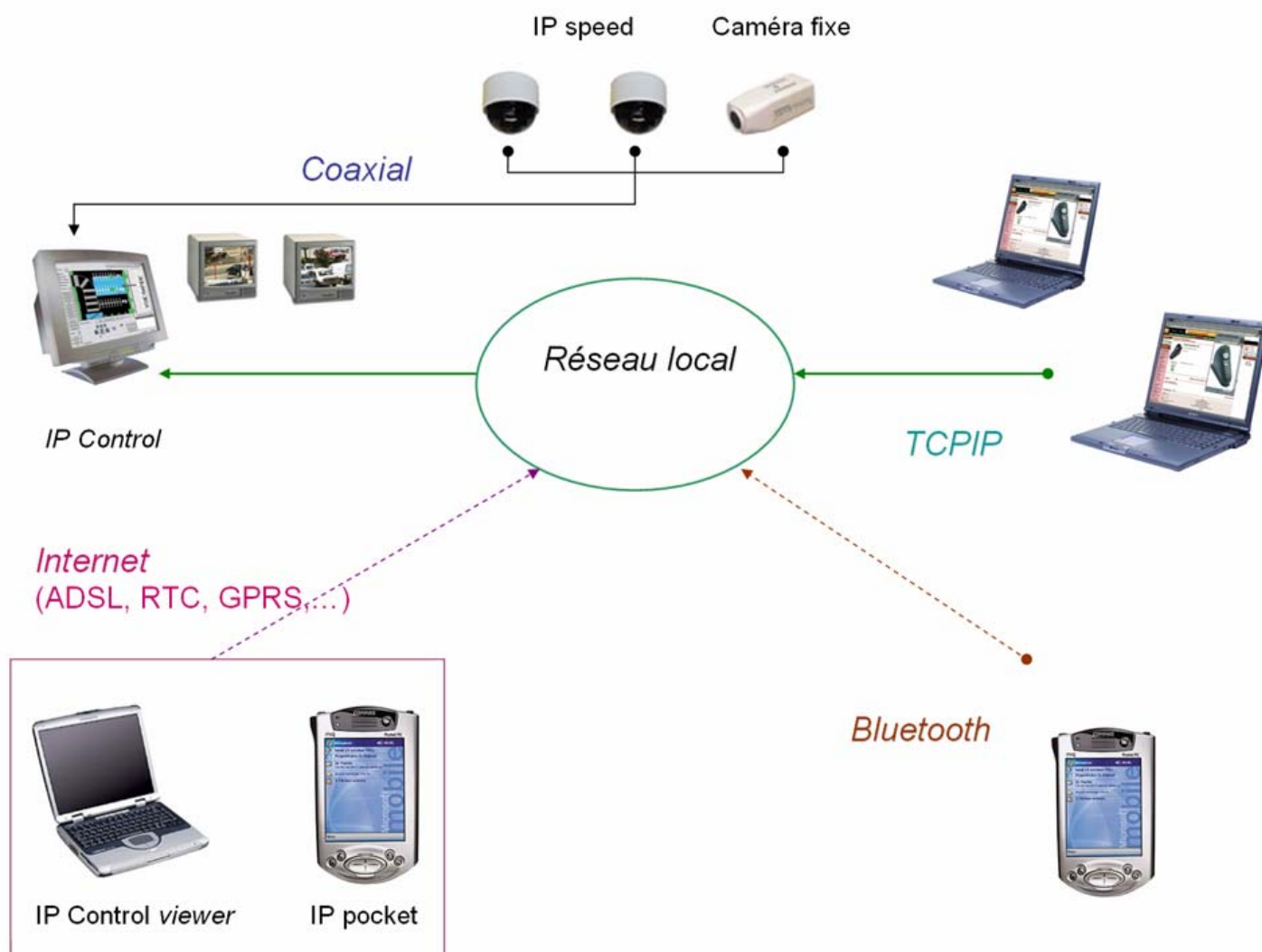


e. Memo **Click** :

Le magnétoscope vous permet de lire des séquences enregistrées sur le serveur IP Control

IPvision

Architecture du système IP Control



En assurant la liaison IP Control – caméras par un câble coaxial nous facilitons l'intégration du système en entreprise :

- **La bande passante** du réseau n'est pas consommée par la transmission vidéo
- En cas de **panne réseau**, le système de sécurité est **toujours opérationnel**

Le système est accessible à partir du réseau Intranet, Intranet mobile ou, via une connexion Internet. Le système permet une connexion multi utilisateurs.

Les caractéristiques techniques

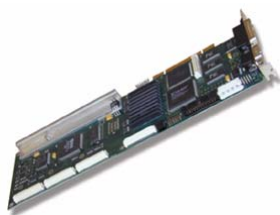
L'ordinateur de stockage IP Control



IP Control dispose d'une carte de numérisation et de compression dont les caractéristiques principales sont :

- Standard vidéo PAL couleur.
- Niveau d'Entrée/Sortie sur 75 Ohms.
- Compression ondelette avec taux réglable.
- Format numérisation 720 x 576 maximum.
- Format paramétrable avec une résolution plus faible.
- Vitesse d'enregistrement jusqu'à 25 images/seconde ou 50 images/seconde.
- Disque dur de 80 Go.

La fonction stockage d'images numériques temps réel (carte WAVHY)



Grâce à son système de mémorisation tampon, IP Control peut réaliser :

- La compression de 50 images vidéo simple trame provenant de 16 sources vidéo asynchrones
- La décompression de 50 images vidéo simple trame numérique et leur affichage en 25 images en trames doublées entrelacées sur 1, 2 ou 3 moniteurs.
- Une combinaison de compression/décompression mais avec dans ce cas des performances moindres en nombre d'images par seconde, en raison du temps de basculement du circuit de compression. Cette combinaison n'est jamais proposée dans ce projet.

Caractéristiques techniques du moniteur couleur type CPX 1498 MS



- Hautes résolution de 500 LTV
 - Entrées/Sorties Y/C et Composite.
 - Haut-parleur intégré.
 - Châssis métal.
-
- | | |
|----------------------|---|
| ➤ Standard | PAL |
| ➤ Tube | 14" |
| ➤ Alimentation | 230 VAC - 50 Hz |
| ➤ Poids | 8Kg |
| ➤ Entrées Vidéo Line | 2 entrées vidéo composite par prise BNC Y/C mini-din broche |
| ➤ Bande passante | 6MHz |
| ➤ Entrées audio Line | 1 entrée audio mono |
| ➤ Dimensions | L : 371 mm |
| | H : 394 mm |
| | P : 354 mm |

Caractéristiques des caméras Speed Cam et du zoom



- Caméra mobile couleur PAL CCIR en site et azimut sur 360°.
 - Définition à 470 lignes TV - 752 (H) x 582 (V).
 - Sensibilité du capteur caméra de 0,3 lux F1,4 intégration par 10
 - Rapport Signal/Bruit 50 dB.
 - Contrôle de gain automatique 18 dB.
-
- Zoom optique : rapport 18. Zoom + électronique : rapport 36
 - Pilotage automatique du zoom et système autofocus ou manuel.
 - Commutation couleur noir et blanc et vision nocturne
 - Intégration (rapport : 2, 4, 8, 16, 32)
 - Dimension : H : 110 mm + 1/2 dôme de 93 mm
 - D : 204 mm
 - Sortie coaxial et alimentation 230 VAC / 50 W
 - Motorisation par 2 moteurs pas à pas, résolution environ 0,1 degrés par secondes
 - Vitesse de rotation 316° par secondes

Qui sommes nous ?

Filiale Hymatom, **IP Vision** s'appuie sur une idée forte : concevoir des systèmes de vidéo surveillance ergonomiques et communicants.

En plein essor, la société commercialise ses systèmes par un réseau de distributeurs agréés. Le secret de ce développement ne réside pas uniquement dans l'innovation technique mais aussi, par l'écoute des besoins de nos clients. Notre solution permet à des systèmes et architectures complexes de vidéo surveillance d'être utilisables de façon intuitive par des opérateurs non techniciens.

Qui sont nos interlocuteurs? Tous les acteurs qui interviennent dans le domaine de la prévention et de la sécurité : bureaux d'études, installateurs, responsables de sécurité et télésurveilleurs.

Si vous souhaitez devenir partenaire IP Vision ou si vous souhaitez obtenir des informations complémentaires, contactez nous :

Site Web :	<i>www.ipvision.fr</i>
Email :	<i>contact@ipvision.fr</i>
Tel.	<i>04 99 77 23 80</i>
Fax.	<i>04 67 70 85 44</i>
Adresse :	<i>175 bis rue de Massacan 34740 Vendargues (France)</i>